

Objednatel stavby:

**Město Benešov**

Masarykovo náměstí 100

256 01 Benešov

Česká republika

Zhotovitel:

**SATRA, spol. s r.o.**

Sokolská 32

120 00 Praha 2

Česká republika

Hlavní inženýr projektu: Ing. Martin Laloušek

Název stavby:

CYKLOSTEZKA BENEŠOV, ERBENOVA ULICE - POMNĚNICE, ETAPA I.

Zhotovitel:



12000 Praha 2, Sokolská 32
tel: 296 337 111
fax: 296 337 100
satra@satra.cz

Vypracoval

Ing. Martina Křečková

Zodp. projektant

Ing. Jan Soural

Tech. kontrola

Ing. Martin Laloušek

Název části:

STAVEBNÍ ČÁST
OBJEKTY OSVĚTLENÍ KOMUNIKACE

Název přílohy:

VZOROVÉ ŘEZY

Zak. číslo

1275/16-400

Datum

09/2018

Stupeň

DSP

Počet formátů

6xA4

Měřítko

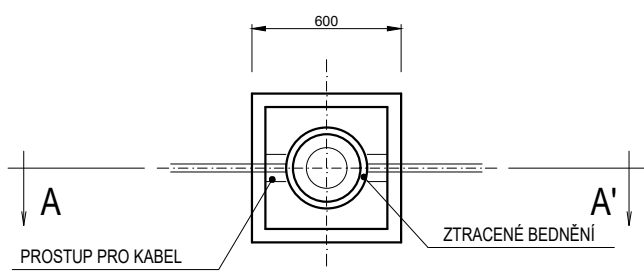
Č. přílohy:

Paré:

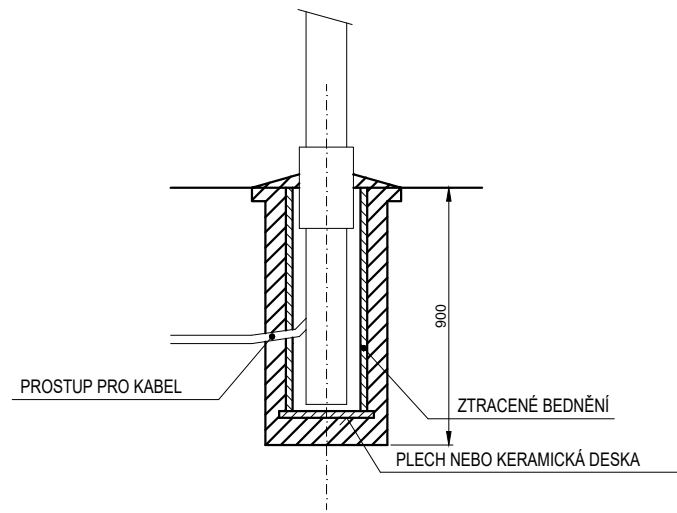
C.3.3

ZÁKLAD STOŽÁRU VO

PŮDORYS

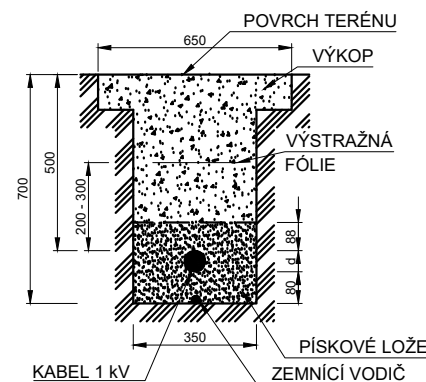


ŘEZ A - A'

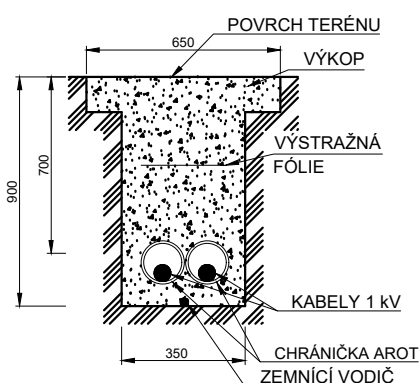
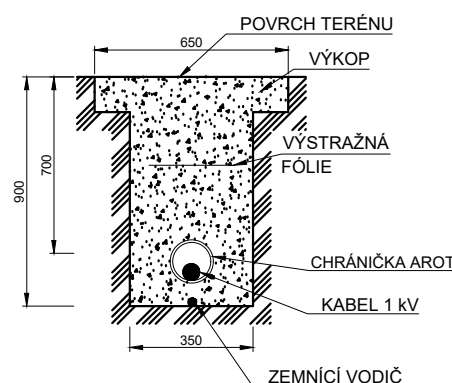
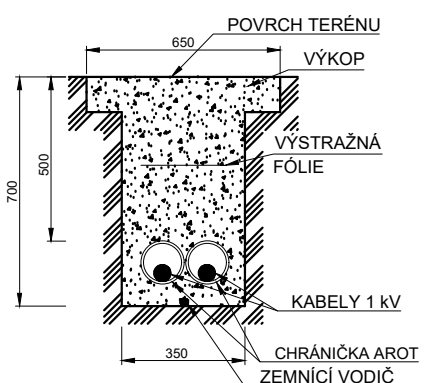
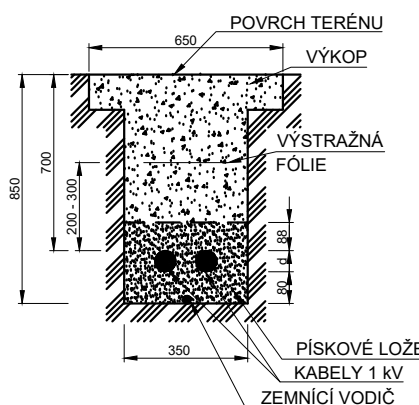
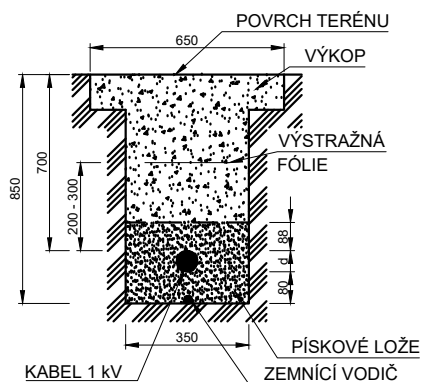


VZOROVÉ ŘEZY ULOŽENÍ KABELŮ

CHODNÍK



VOLNÝ TERÉN



SOUBĚH

NEJMENŠÍ DOVOLENÉ VODOROVNÉ VZDÁLENOSTI D PŘI SOUBĚHU PODZEMNÍCH SÍTÍ V M (ČSN 73 6005) TAB.A.1

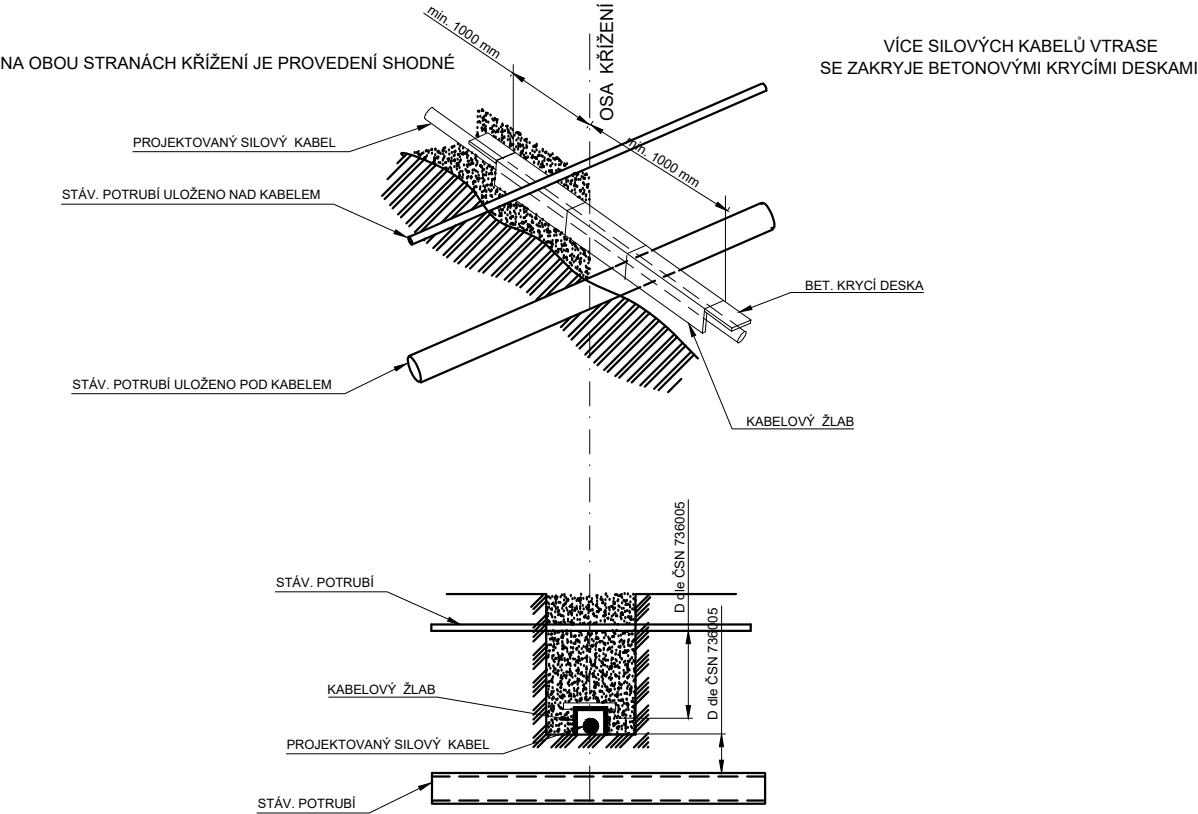
KABEL	1 kV	10 kV	35 kV	POZNÁMKA
KABELY	1 kV	0.05	0.15	0.20
	10 kV	0.15	0.15	0.20
	35 kV	0.20	0.20	0.20
SDĚLOVACÍ KABELY	0.30	0.80	0.80	NECHRÁNĚNÉ
	0.10	0.30	0.30	V TECH. KANÁLECH NEBO CHRÁNIČKÁCH DLE ČSN 33 3300
PLYN	DO 0.005 MPa	0.40	0.40	0.40
	DO 0.4 MPa	0.60	0.60	0.60
	VTL			dle TPG 70204
VODOVOD	0.40	0.40	0.40	
TEPELNÉ SÍTĚ	0.30	0.70	1.00	
KABELOVOD	0.10	0.30	0.30	
KANALIZACE	0.50	0.50	0.50	
POTRUBNÍ POŠTA	0.50	0.50	0.50	
KOLEKTOR				AŽ K VNĚJŠÍMU LÍCI KONSTRUKCE
KOLEJE TRAM. DRÁHY	1.00	1.00	1.00	

NEJMENŠÍ DOVOLENÉ KRYTÍ KABELŮ

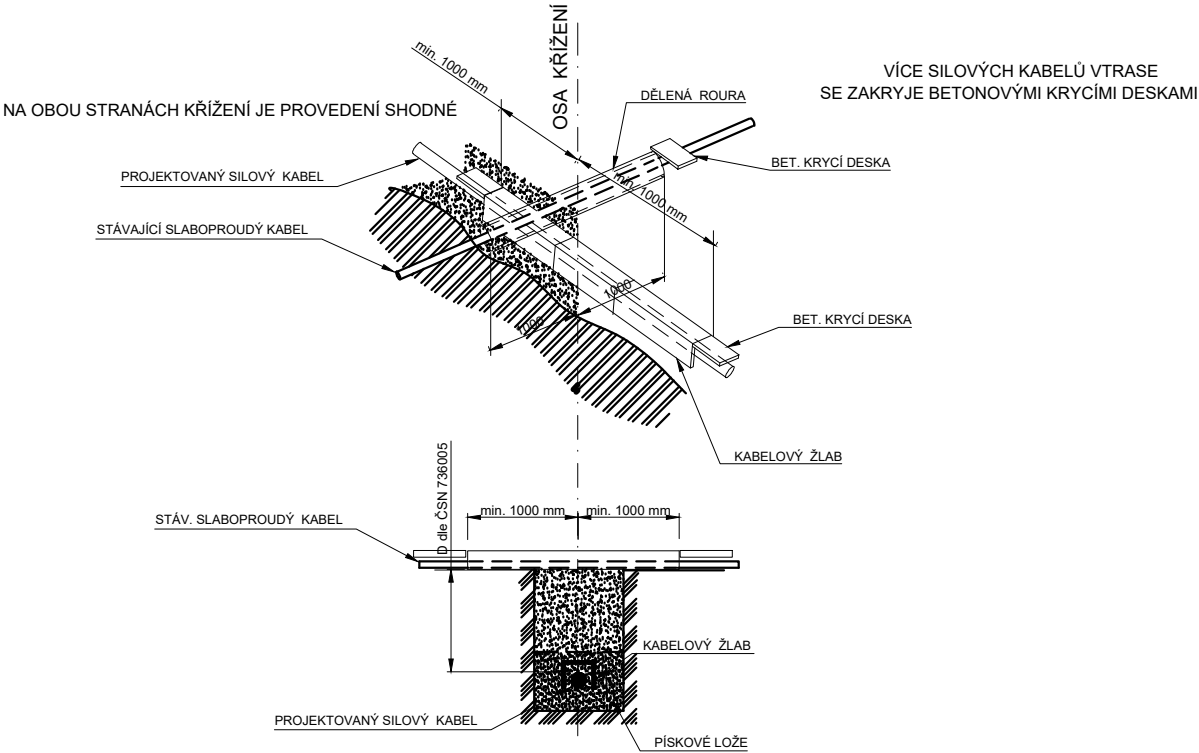
	CHODNÍK	VOZOVKA	VOLNÝ TERÉN
		(VČ. STÁNÍ VOZIDEL)	(MIMO SOUVISLOU ZÁSTAVBU)
SILOVÉ KABELY DO	1 kV	0.50	1.00
	10 kV	0.50	1.00
	35 kV	1.00	1.00
	220 kV	1.30	1.30

VZOROVÉ ŘEZY KŘÍŽENÍ KABELŮ

KŘÍŽENÍ KABELU S POTRUBÍM (VODA, PLYN, KANALIZACE)



KŘÍŽENÍ KABELU SILOVÉHO SE SLABOPROUDÝM



NEJMENŠÍ DOVOLENÉ SVISLÉ VZDÁLENOSTI D PŘI KŘÍŽENÍ PODZEMNÍCH SÍTÍ V M (ČSN 73 6005) TAB.A.2					
KABEL		1 kV	10 kV	35 kV	POZNÁMKA
KABELY	1 kV	0.05	0.15	0.20	
	10 kV	0.15	0.15	0.20	
	35 kV	0.20	0.20	0.20	
SDĚLOVACÍ KABELY		0.30 0.10	0.80 0.30	0.80 0.30	NECHRÁNĚNÉ V TECH. KANÁLU NEBO CHRÁNIČKÁCH DLE ČSN 33 3300
PLYN	DO 0.005 MPa	0.10	0.10	0.10	KABEL V CHRÁNIČCE PŘESAHOJÍCÍ PLYNOVOD NA KAŽDOU STRANU O 1000 MM dle TPG 70204
	DO 0.4 MPa	0.10	0.20	0.20	
	VTL				
VODOVOD		0.40 0.20	0.40 0.20	0.40 0.20	NECHRÁNĚNÉ V TECH. KANÁLU NEBO CHRÁNIČKÁCH DLE ČSN 33 3300
TEPELNÉ SÍTĚ		0.30	0.50	0.50	PŘI ULOŽENÍ V CHRÁNIČCE MOŽNO PŘIMĚRENĚ SNÍŽIT
KABELOVOD		0.10	0.30	0.30	
KANALIZACE		0.30	0.30	0.50	
POTRUBNÍ POŠTA		0.30	0.30	0.30	
KOLEKTOR					AŽ K VNĚJŠÍMU LÍCI KONSTRUKCE
KOLEJE TRAM. DRÁHY		1.00	1.00	1.00	

NEJMENŠÍ DOVOLENÉ KRYTÍ KABELŮ				
SILOVÉ KABELY DO	CHODNÍK VOZOVKA VOLNÝ TERÉN (VČ. STÁNÍ VOZIDEL,MIMO SOUVISLOU ZÁSTAVBU)			
	1 kV	0.50	1.00	0.70
	10 kV	0.50	1.00	0.70
	35 kV	1.00	1.00	1.00
	220 kV	1.30	1.30	1.30